



Défi Féminin

En double
« Battre sa moyenne »

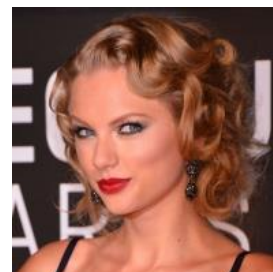


PRÉSENTÉ PAR

Centre laser
électro-épilation
pour elle et lui

CLAIRE DESROSIERS
Technicienne en laser et électrolyse
claire@centre-epilation.ca

418-775-5257



Isabelle Gagnon
Coiffure Unisexe
418-318-3886

LE DIMANCHE 8 MARS 2015

3 rondes : 10h, 13h et 16h

Huilage entre les rondes

Droit de reprise avec joueuse différente

Coût

40\$ par équipe de 2 joueuses
5\$ individuelle (facultatif)

Moyenne au
28 février 2015

Formule

3 parties de qualification Battre son triple d'équipe +10
1 partie finale Équipes ayant les meilleurs pointages
par rapport à leur moyenne

Bourses d'équipes (basées sur 36 équipes)

1^{re} place – 540\$

2^e place – 310\$

3^e place – 180\$

4^e place – 100\$

5^e place – 50\$

Information et réservations :

Quilles Mont-Joli 418 775-8433 ou www.quillesmontjoli.com ou
quillesmontjoli@globetrotter.net



DÉFI FÉMININ

Dimanche le 8 MARS 2015
10h, 13h et 16h
RÈGLEMENTS

ADMISSIBILITÉ

- 1- Une joueuse doit utiliser sa plus haute moyenne de ligue au 28 février 2015 (minimum 21 parties) ;
- 2- Si une joueuse n'a pas 21 parties en ligue au 28 février 2015, on se réfère à sa plus haute moyenne de ligue de l'année précédente (31 mai 2014). Une preuve de moyenne du salon de quilles où la joueuse évolue est exigée ;
- 3- Une joueuse d'âge junior peut participer à ce tournoi en autant qu'elle évolue dans une ligue adulte comme joueuse régulière. La plus haute moyenne (ligue adulte ou ligue junior) sera alors utilisée;
- 4- Droit de reprise avec la même joueuse (droit à une seule bourse);

DÉROULEMENT

Par équipe :

- 5- Une équipe est constituée de 2 joueuses et un maximum de 24 équipes est accepté par ronde;
- 6- 3 parties de qualification : **battre son triple d'équipe + 10** pour accéder à la finale ;
- 7- 1 partie finale : les meilleurs pointages par rapport à la moyenne d'équipe pour cette partie déterminent les positions;
- 8- Changement de paire d'allées à chaque partie.

Individuel :

- 1- Un montant facultatif de 5\$ permet à une joueuse de participer à la fois individuellement et en équipe. Une joueuse peut donc poursuivre le tournoi seule à la partie finale même si son équipe est éliminée ;
- 2- 3 parties de qualification : battre son triple individuel + 5 pour accéder à la finale [ex. : pour une moyenne de 150, elle doit jouer un triple de plus de $455 = 150 * 3 + 5$];
- 3- Partie finale : les meilleurs pointages par rapport à la moyenne individuelle pour cette partie déterminent les positions.

BOURSES

- 1- Les bourses sont calculées au prorata du nombre d'équipes inscrites et les équipes sont classées selon le meilleur pointage par rapport à leur moyenne pour la partie finale ;
- 2- S'il y a égalité entre les positions, c'est l'équipe ayant obtenu le meilleur pointage par rapport à sa moyenne au cours de l'ensemble du tournoi qui l'emporte ;
- 3- Les bourses individuelles seront attribuées aux 3 premières positions (ex : 40 joueuses – 100\$, 60\$, 40\$).

COÛT ET INSCRIPTIONS

- 1- 40\$ par équipe ;
- 2- 5\$ individuelle (facultatif);
- 3- Les inscriptions sont acceptées jusqu'à l'atteinte du maximum de 24 équipes par ronde.

INFORMATION ET RÉSERVATIONS

Quilles Mont-Joli – www.quillesmontjoli.com - 418 775-8433 - quillesmontjoli@globetrotter.net